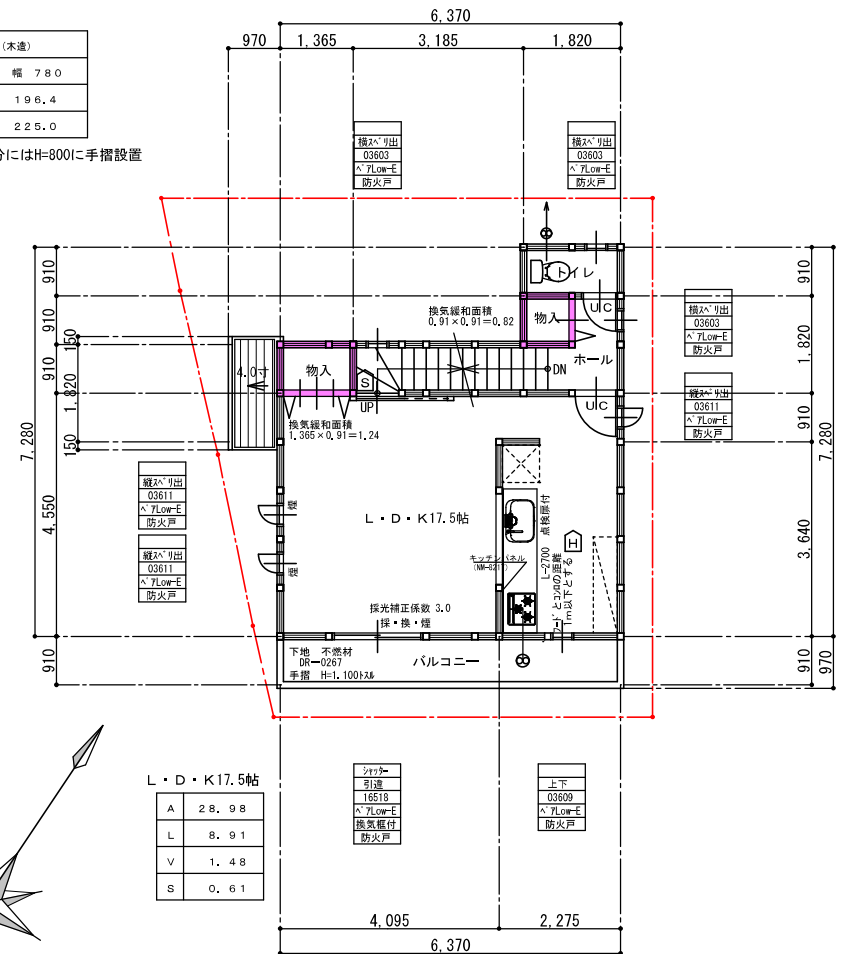


全て延焼線(3m)内とする
1階平面図
 1階床面積：37.26㎡

階段(木造)	
踊場	幅 780
蹴上	196,4
踏面	225,0

※階段部分にはH=800に手摺設置



全て延焼線(5m)内とする
2階平面図
 2階床面積：38.09㎡

火気使用室換気計算 ガス：都市ガス
 コンロ：3口コンロ+魚焼き器 9.30kW
 $V = 30 \text{ KQ}$ フード形状：排気フード型
 $= 30 \times 0.93 \text{ m}^3/\text{kWh} \times 9.30 \text{ kW}$
 $\approx 260 \text{ (m}^3/\text{h)} < 322 \text{ (m}^3/\text{h)}$

建築概要			
建築場所	神戸市灘区赤坂通6丁目10-2 (D号地)	敷地面積	79.12㎡
都市計画区域	市街化区域	1階床面積	37.26㎡
用途地域	第1種中高層住居専用地域	2階床面積	38.09㎡
防火規制	準防火地域	3階床面積	29.81㎡
高度地区規制	第2種高度地区	延床面積	105.16㎡ 容積対象部分105.16㎡
建蔽率・容積率	70.00% 200.00%	建築面積	38.09㎡
その他	宅地造成工事規制区域	建蔽率	48.15% ≤ 70%
構造	準耐火構造 (イ-2)	容積率	132.92% ≤ 200.00%

凡例			
UC	アンダーカット 10mm	防火戸	法2条9号ニロに規定する防火設備(玄関扉及び勝手口扉含む)
換気扉付	24時間給気ガラリ付サッシ	UB内外壁面内側	強化石膏ボード12.5mm貼
→	24時間排気機 WF-H08E3SA (※準防火地域内については、F.D付)	バルコニー仕上	下地 不燃材 DR-0267 手摺 H=1,100±L 仕上げ 珪藻土20mm 告示第1368号同等
↻	換気扇(FD付)	バルコニー仕上 (下部居室無の場合)	下地 不燃材 DR-0267 手摺 H=1,100±L
換気対象外面積	11.93㎡ (対象面積105.16㎡-11.93㎡=93.23㎡)	火気使用室内装制限	強化石膏ボード(NM-8615)ビニル貼付(OM-9406)
Ⓢ	住宅用火災報知機(SH28455) ※煙感知	↻	2室検討を示す
Ⓜ	住宅用火災報知機(SH28155) ※熱感知		

