



CG合成によるイメージ画像です。

■ 扉カラー ハイグレード



LD2 クリエターク



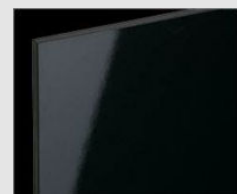
LP2 クリエール



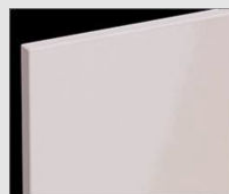
LM2 クリエカ



YS2 グロスホワイト



HD2 ディープグレー



HP2 パステルピンク

■ カウンターカラー



H プレネオホワイト

キレイアップカウンター

バックガードがミラー下まであり洗面ボウルと一体成形になったキレイアップカウンター。つなぎ目などの凹凸がなく、飛び散った水滴をサッと拭き取れます。しかも洗面容量は16Lの大容量です。

キレイアップカウンター



※写真はイメージです。



バックガードまでの一体成形でお手入れ簡単。カウンターは仮置きスペースにピッタリ。奥行500mmとコンパクトなので動作スペースが広がります。 ※開口によりスペースが変わります。

キレイアップ水栓

上から水が出るキレイアップ水栓は、水栓まわりに水がたまらないのでお掃除簡単です。

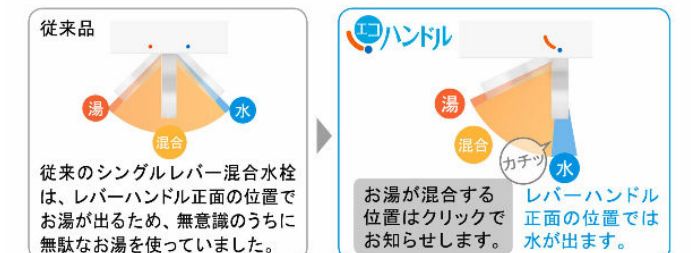


キレイアップ水栓

ホースを引き出して、ボウル手前に水を流すこともできます。

エコハンドル

よく使う正面のハンドル位置で「水」を出す省エネ設計。



従来のシングルレバー混合水栓は、レバーハンドル正面の位置でお湯が出るため、無意識のうちに無駄なお湯を使っていました。

エコハンドルは、レバーハンドル正面の位置ではお湯が混合する位置はクリックで正面の位置では水が出ます。

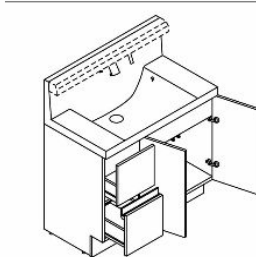
新てまなし排水口

お手入れ簡単仕様でキレイをキープ！**新てまなし排水口**



ゴミをキャッチ
ななめ形状ヘアキャッチャー
通水部

化粧台本体



引出タイプ
VJHT-905SY/YS2H

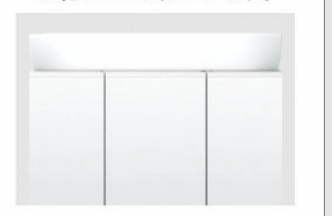
ミラーキャビネット



3面鏡(全収納・スタンダードLED)
MVJ1-903TXSU

スタンダードLED

長寿命・省電力のスタンダードLED。従来の蛍光灯と比べて約59%の省エネです。



3面鏡トレイアレンジ

5cm刻みで高さを自由にアレンジ。入れるものの高さにピッタリ合わせられます。



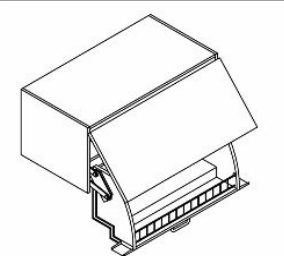
トレイ3段 トレイ2段

取っ手タイプ



取っ手レス仕様

アッパーキャビネット



ダウン機構付
VJU-905W/YS2

低ホルムアルデヒド最高等級



下地材を含むすべての木質系材料

建築基準法(シックハウス対策)が定めたホルムアルデヒド放散速度に関する基準の最高等級区分を満たす商品です。