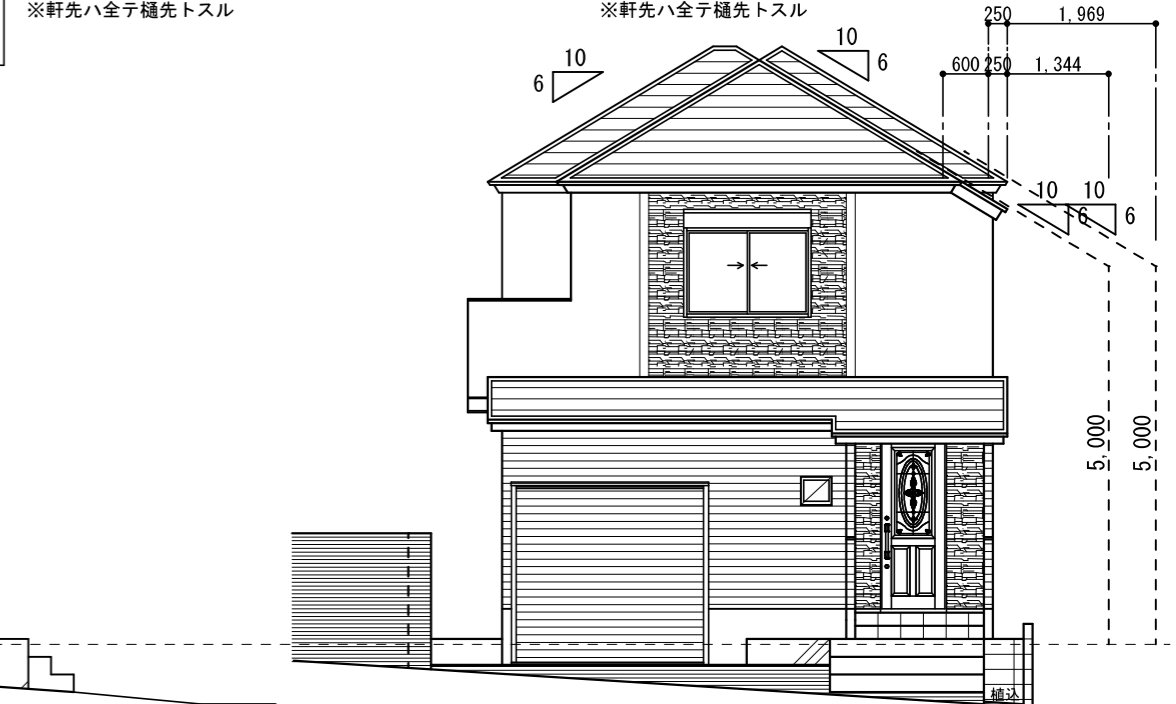


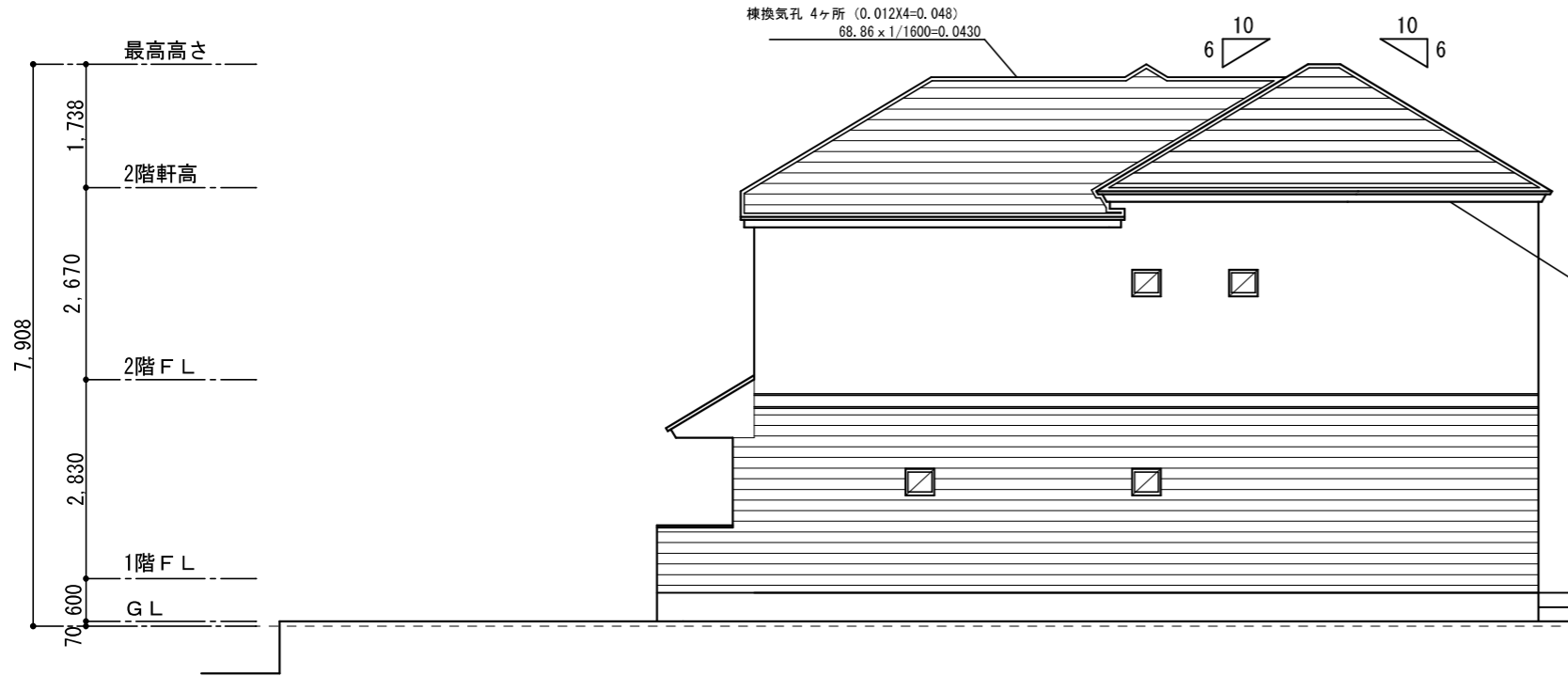
南立面図

第1種高度斜線検討距離①検討式
 $5.0 + 1.344 \times 0.6 = 5.8064$
 $0.07 + 0.60 + 2.83 + 2.67 + 0.1 - (0.6 + 0.25) \times 0.6 = 5.760 < 5.80$ ※OK

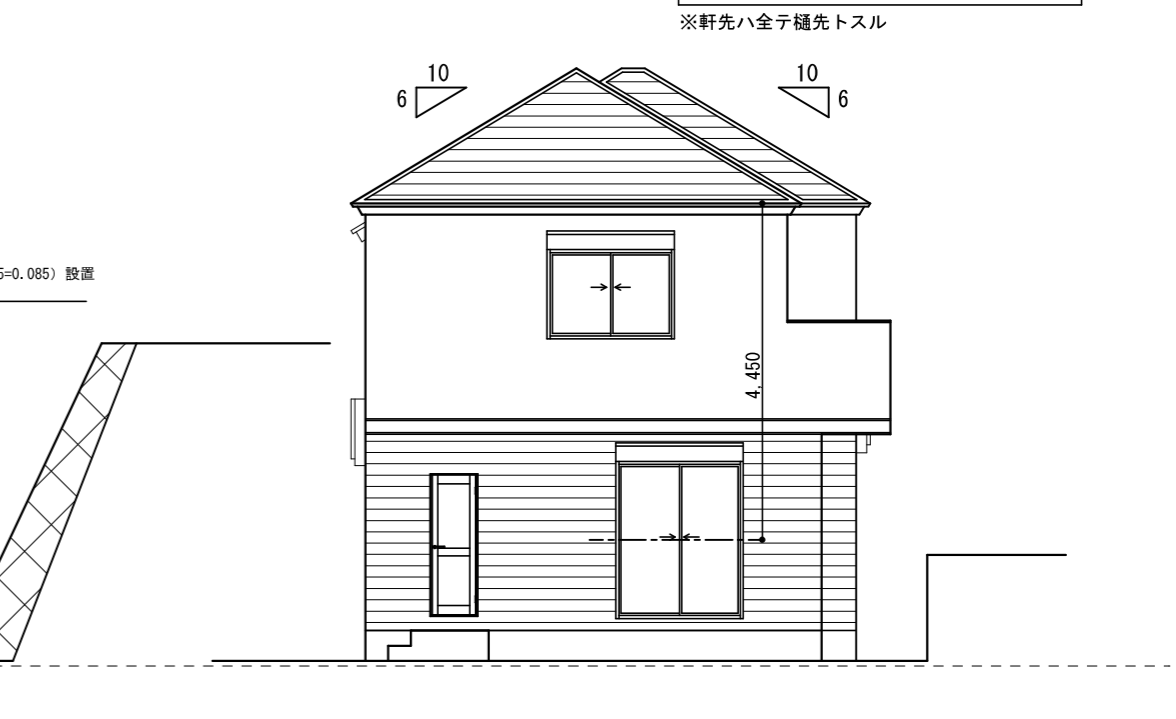
第1種高度斜線検討距離②検討式
 $5.0 + 1.969 \times 0.6 = 6.1814$
 $0.07 + 0.60 + 2.83 + 2.67 + 0.1 - 0.25 \times 0.6 = 6.12 < 6.18$ ※OK



東立面図



北立面図



西立面図