

## 友が丘7丁目土地

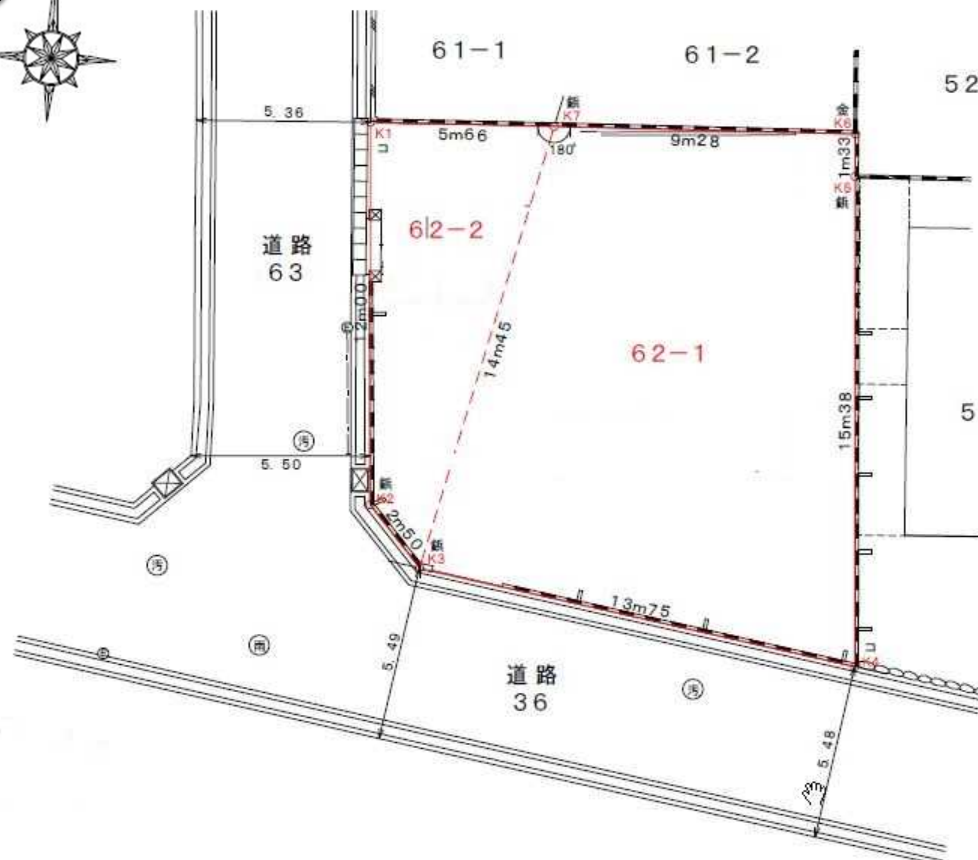
☆敷地面積68.23坪

☆建築条件無し

☆南西角地

☆近隣に買物施設有り

※万代まで約420m※コープまで約300m



このハウジングマップは概略紹介図です。現況と異なる時は現況を優先させて頂きます。方位等は現地確認お願い致します。

物件種目	<b>売土地</b>		
最寄駅	地下鉄西神山手線名谷駅		
価格	<b>2,780 万円</b>		
物件所在地	神戸市須磨区友ヶ丘7丁目62		
交通	地下鉄西神山手線 名谷駅 徒歩約16分		
	地下鉄西神山手千「妙法寺駅」バス5分友ヶ丘停歩2分		
土地面積	225.57㎡	セットバック面積	無
土地権利	所有権	地目	宅地
都市計画	市街化区域	用途地域	第一種低層地域
建ぺい率	50%	容積率	100%
他の法令上の制限	第一種高度地区・宅地造成等規制法		
現況	更地	引渡日	相談
接道状況(角地・開口)	南側約5.4m・西側約5.3m		
備考	<b>※広告厳禁</b> 北須磨団地まちづくり協定 北須磨(友ヶ丘)公的開発団地指導要綱の規制区域 外壁後退1.5m 敷地面積の最低限度120㎡		
会員番号		物件番号	

兵庫県知事(6)9856号

〒654-0036 神戸市須磨区南町3丁目3番20号

TEL(代)078-739-0080

FAX078-739-0090

**株式会社センターサービス**

■取引態様  
売主

■手数料  
ご相談

担当:浜地